



BlotCycler™ Mini

全自动蛋白质印迹杂交系统

– 优化您的 Western Blot 结果

Western Blot属于经验依赖性的多步骤实验过程，耗时费力，其结果的优劣容易受到诸多因素（如摇床震荡方式、震荡速率，洗膜时间和次数等）的影响，难以保证结果的高度重复性。BlotCycler™ Mini是全自动化的Western blot洗液工作站，自动化完成封闭、抗体孵育、洗膜一系列繁琐的过程，让您无需值守及频繁的换液操作，只需加入试剂和样品膜，选择预设程序或自定义程序

Just Walk Away!

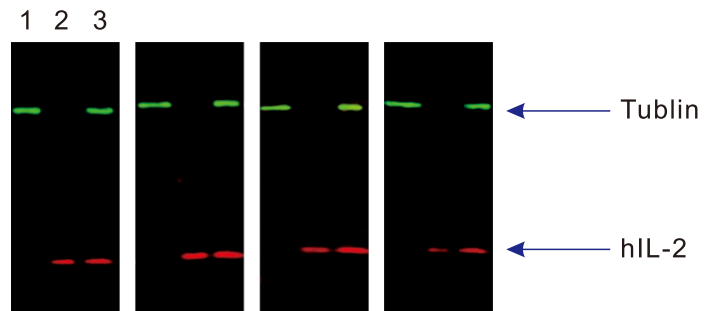
良好的实验重复性

第一列： HeLa whole cell lysate

第二列： human IL-2

第三列： HeLa whole cell lysate 和hIL2混合物

如右图所示，BlotCycler mini平行处理4张膜，检测Tublin和hIL-2蛋白，目的条带的相对信号值在4次实验中偏差很小。由此可见，BlotCycler mini的自动化操作可以确保良好的实验重复性。



新一代Western Blotting实验流程：

1. 样品准备

2. 凝胶电泳

3. 电转印

4. BlotCycler mini
(自动化完成封闭、抗体孵育、洗膜步骤)

5. 定量

BlotCycler™ Mini核心技术参数

自动化

- 自动完成封闭、抗体孵育和洗涤，确保实验结果可重复
- 自动回收一抗，实现一抗重复使用（最小抗体使用量：3ml）
- 自动完成孵育槽和管路清洗，确保无残留

多选择

- 4种尺寸的孵育槽可供选择：10×4cm、10×8cm、10×15cm、10×30cm
- BlotCycler™ Mini有2个样品盘，可同时处理最多8张膜，进行2组抗原抗体实验

开放平台

- 无需特殊试剂和耗材
- 不改变原有实验流程和抗体浓度

低温运行

- 可整机置于4℃层析柜中使用，确保孵育效果

避光功能

- 可选择避光槽体，适用于荧光WB实验

