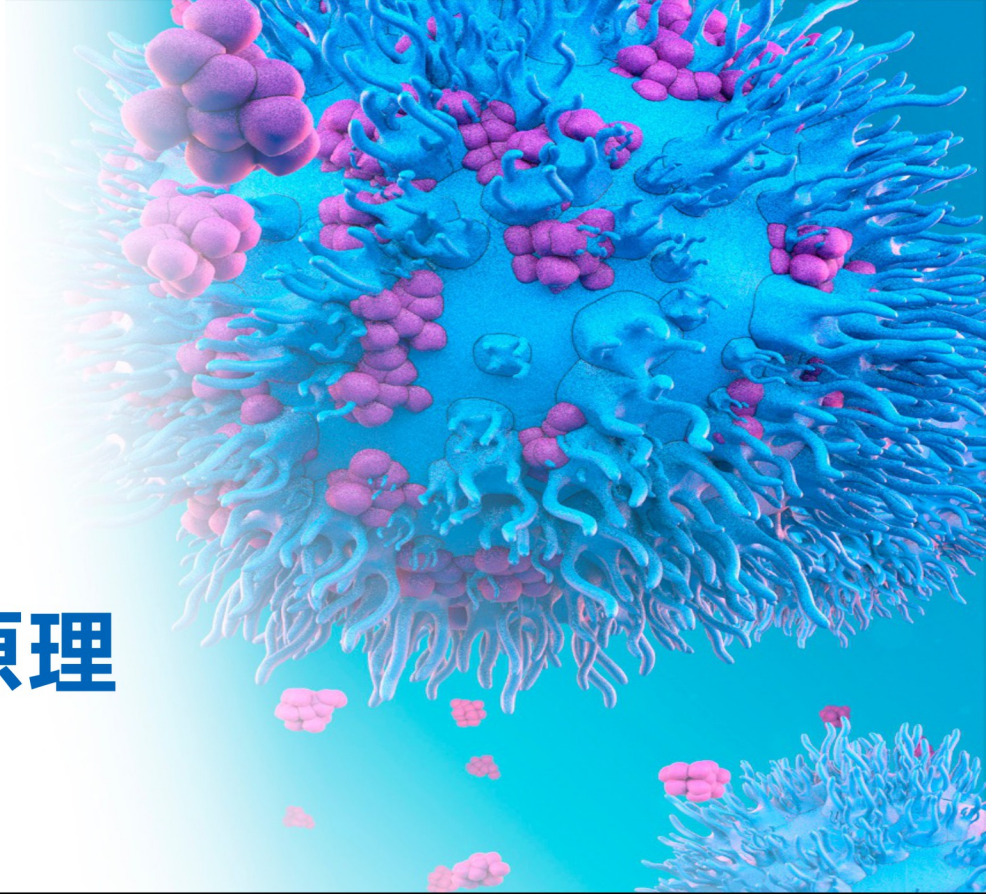




# 新一代 库尔特原理



## 流式细胞计数仪 &快速流式细胞仪

Moxi<sup>Z</sup>



Moxi<sup>V</sup>



Moxi GO II



APG Bio



Orflo Technologies公司总部位于美国爱达荷州，成立近20年来，专注于细胞分析技术的创新和开发，拥有多项专利技术。

2010年推出首款掌上细胞计数仪。目前产品包括高精细胞计数仪和超快流式细胞仪。

## Moxi 系列

### 库尔特原理 + 荧光流式检测技术，为用户带来全新体验



**库尔特计数，行业的金标准**

超高准确性，CV：2-3%

**三维粒径测量，远高于行业标准**

超高准确性，CV：2-3%

**高分辨率直方图，精准区分不同大小的细胞**

直方图分辨率 $\geq 1000$ bins

**PMT荧光检测通道，检测灵敏度更高**

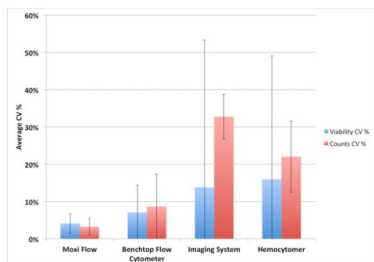
细胞活率检测准确性高，CV：2%-3%

**超快检测速度**

计数结果，8秒即出，流式结果，10秒可得

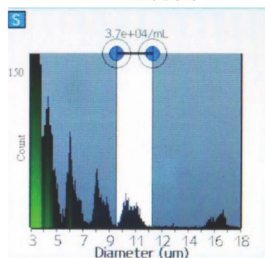
**使用便捷**

触屏控制，即开即用，无需鞘液，无需激光校正，无需维护清洁



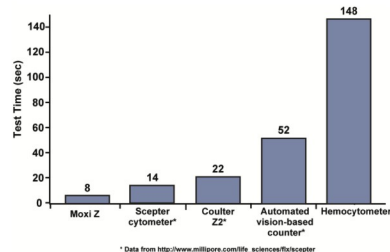
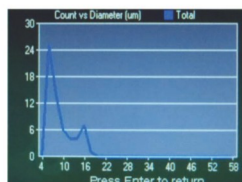
Moxi系列产品在细胞计数和粒径测量方面具有超高的准确性

Moxi直方图



高分辨率直方图，区分不同粒径大小的细胞和碎片&更小粒径的分析

成像类直方图



Moxi系列产品检测速度超快

\* Data from [http://www.millipore.com/life\\_sciences/fls/scepter](http://www.millipore.com/life_sciences/fls/scepter)

# 直观的操作界面，强大的应用性能

## 细胞计数及粒径测量

库尔特原理，无需荧光，细胞绝对计数和三维粒径测量，输出直方图

## MPI健康指数评估

无需任何染料，提供高分辨率的直方图结果，评估细胞总体健康指数

## 细胞计数及活率检测

库尔特高精度计数及三维粒径测量，PMT荧光流式检测通道测定细胞活率

## PBMC分析

PBMC精确计数及三维粒径测量，PI荧光检测细胞活率，红细胞污染计算，红细胞门和PBMC门自由切换

## 流式分析

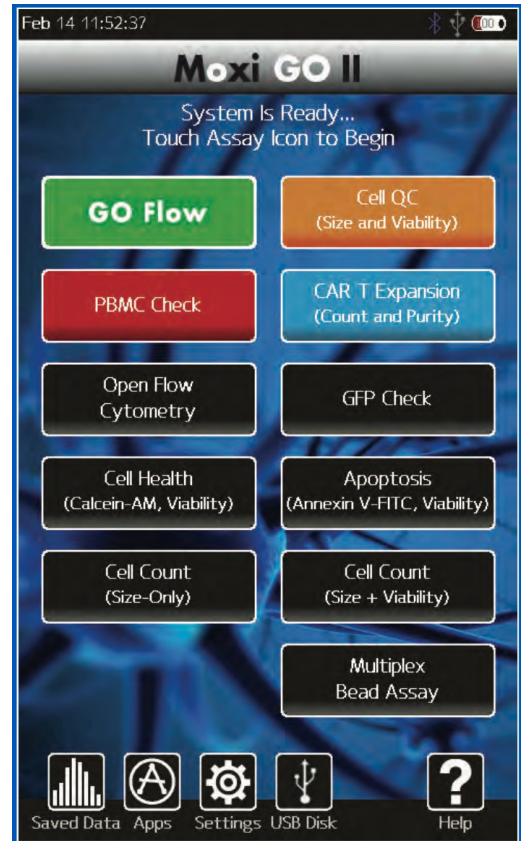
快速表型分析，活性氧簇分析，线粒体膜电位检测，细胞凋亡分析，细胞转染(GFP)检测等

## 细胞质控

批量细胞质控，结果可汇总输出，包括计数、活率、碎片信息等

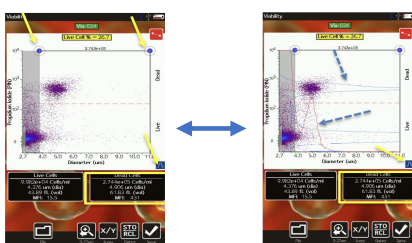
## CAR-T应用

CAR-T研究中，可一机多用，进行细胞计数、粒径测量、纯度分析等



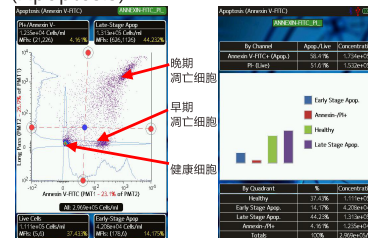
# 细胞计数及流式检测

细胞计数及活率检测



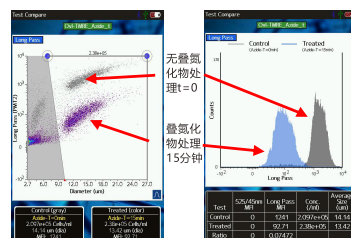
精确计数，粒径分析及高精度的活率检测

细胞凋亡 (Apoptosis)



Annexin-V-FITC与PI配合使用，选择预设的细胞凋亡程序将凋亡早期细胞、凋亡晚期细胞、健康细胞区分开来，直接给出分析结果。

线粒体膜电势检测 (Mitochondrial Membrane Potential)



线粒体膜电势的大小决定了TMRE的摄取量(高的MFI=高的线粒体膜电势=健康的细胞)，因此可以用细胞内TMRE的荧光值评估线粒体膜电势。

# 触屏控制，极简操作

①



15 sec

插入芯片，上样

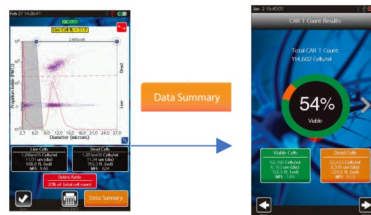
②



10 sec

关闭舱门  
系统自动运行

③



输出直方图，散点图，数据汇总等  
自动门控，消除人为影响，结果重复性高

## 技术参数及订购信息

	Moxi Z	Moxi V	Moxi GO II
检测通道	细胞计数，粒径测量	细胞计数，粒径测量，1个荧光检测通道	细胞计数，粒径测量，2个荧光检测通道
激光光源	无	532nm	488nm
荧光检测通道	无	561nm/LP	525/45nm, 561nm/LP或646nm/LP
直方图分辨率	1200 bins	1000 bins	1000 bins
样本体积	75µl	60µl	60µl
动态范围	3-34 µm	3-34 µm	3-34 µm
细胞浓度范围	$3 \times 10^3 \sim 1.75 \times 10^6$ 细胞/ml	$5 \times 10^3 \sim 1.75 \times 10^6$ 细胞/ml	$5 \times 10^3 \sim 1.75 \times 10^6$ 细胞/ml
测量精准度(CV)	<5%	2~3%	2~3%
活率精准度(CV)	无	2~3%	2~3%
检测速度	8秒	10秒	10秒
结果输出	.csv, .bmp	.fcs, .csv, .bmp	.fcs, .csv, .bmp
重量	0.68Kg	3.6Kg	4.53Kg

货号	产品
MXZ 001	Moxi Z库尔特流式细胞计数仪
MXV 102	Moxi V库尔特流式荧光细胞计数仪
MXG 102	Moxi GO II快速流式细胞仪

货号	产品
MXC 001	Type M芯片 (25片装)
MXC 002	Type S 芯片 (25片装)
MXC 030	Type S+芯片 (25片装)



APG Bio

Orflo中国地区独家代理商：环亚生物科技有限公司  
地址：上海市闵行区友东路358号闵欣大厦1号楼701室  
联系电话：021-54583565 邮箱：info@apgbio.com  
网站：www.apgbio.com



欢迎关注微信公众号