

APG Bio

OCUS<sup>®</sup>40

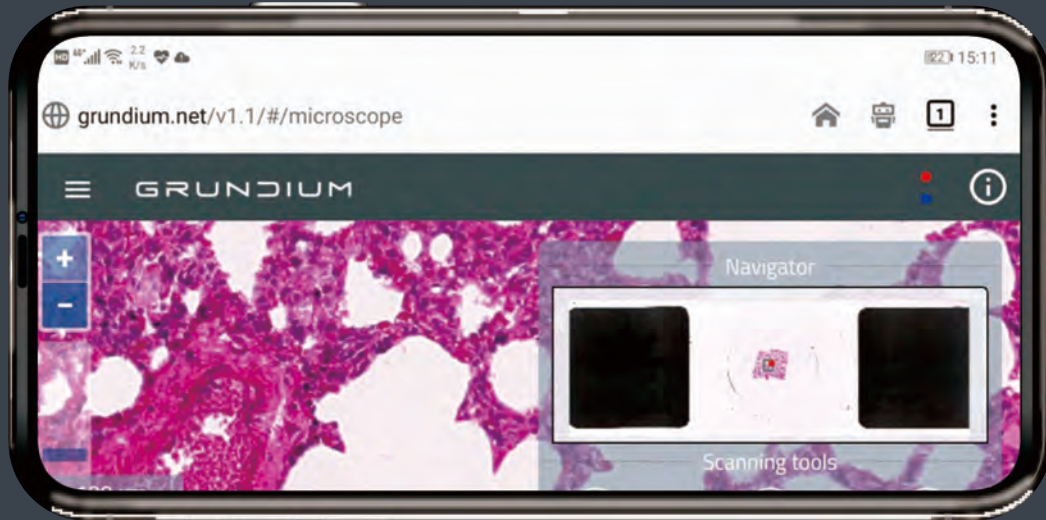
数字扫描显微成像系统



GRUNDIUM

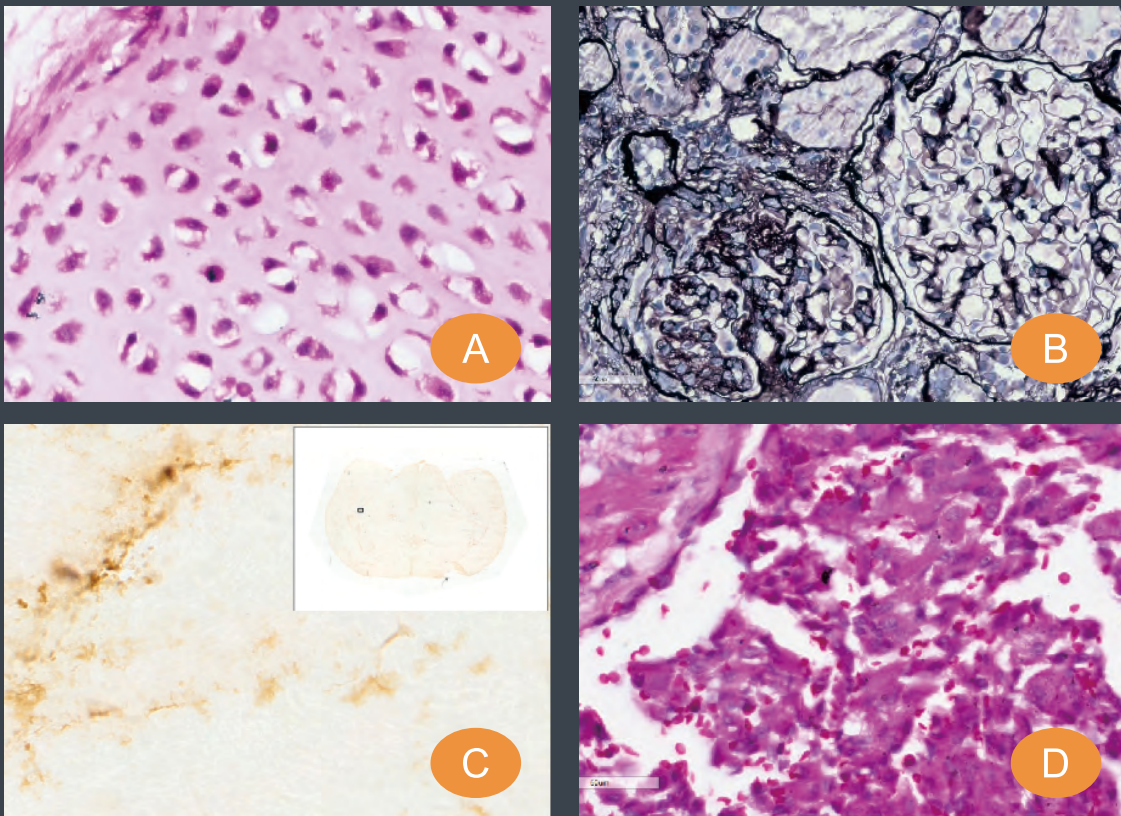
## 无线链接和云技术：创造无限可能

- 可有线或无线连接，且自带信号热点
- 数据实时传输和共享，任何有网络的地方都能实时共享全玻片高清图像
- 无需下载软件或App，只需网页浏览器，输入账号密码即可实现现场或远程操控
- 支持电脑、手机和iPad远程数据访问和仪器操作
- 一台仪器可免费注册多个用户账号，每个账号具备远程操控和高清阅片的权限



地铁上，手机远程访问和仪器操作

## 动物组织切片扫描



A. 肋骨切片

B. 肾脏切片

C. 小鼠脑部切片

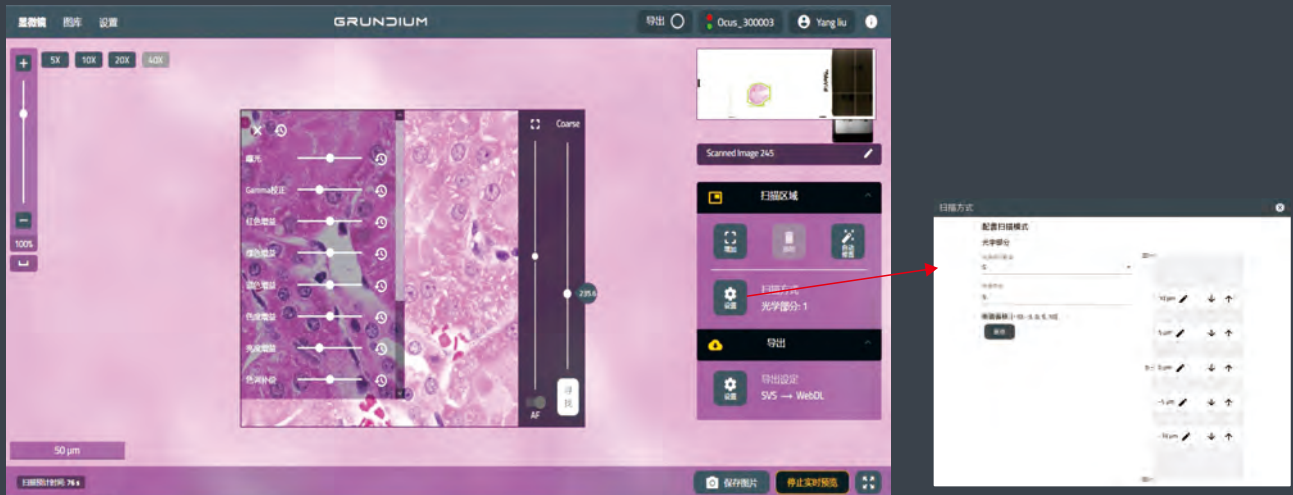
D. 肺癌切片



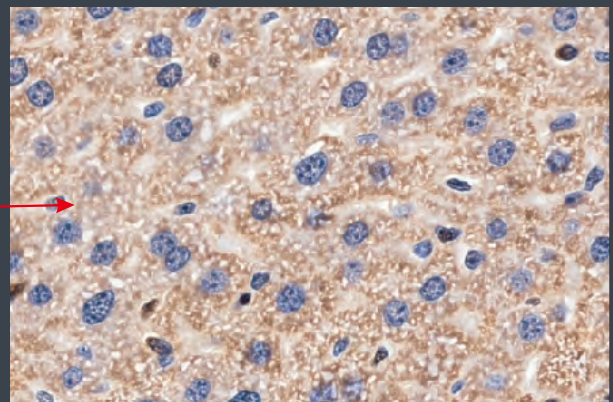
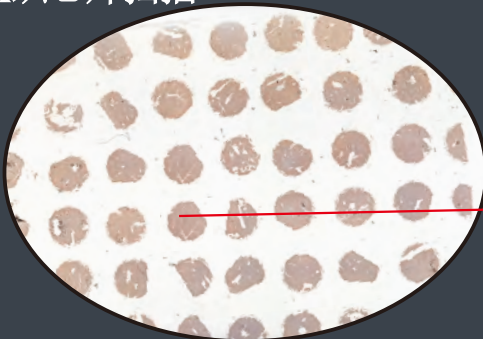
## 简易操作和自动化：化繁为简

预览模式下可手动或自动调焦，可一键截图当前视野

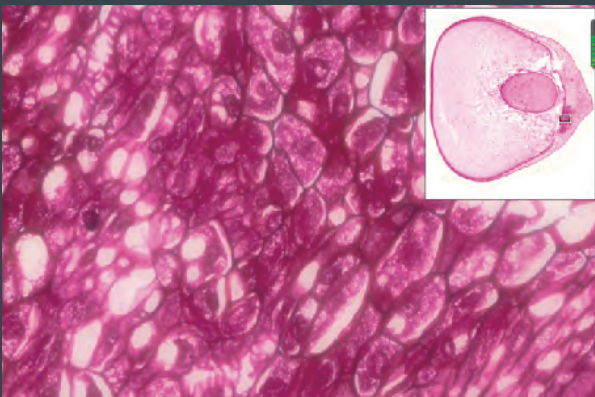
预览模式下成像参数可选择默认设置或个性化调整，包括曝光、颜色增益、伽马值、光补偿等  
扫描模式下每个视野独立自动对焦，支持多个Z轴平面自动成像，全自动拼接视野



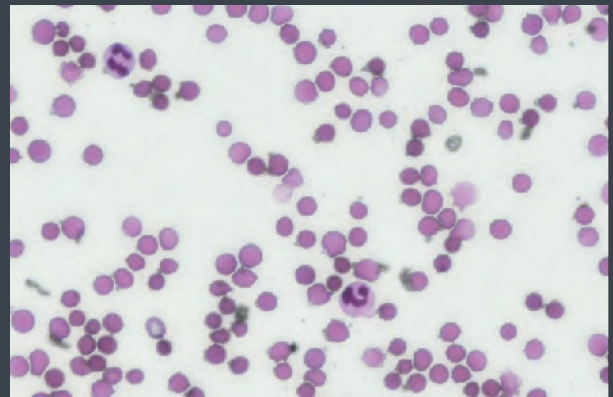
## 组织芯片扫描



## 植物组织切片及其他



玉米种子切片



骨髓细胞涂片

## 技术参数

数值孔径	0.75	玻片通量	1
预览 / 扫描分辨率	预览1倍全景镜头: 10 $\mu$ m/pix 扫描40倍镜头: 0.25 $\mu$ m/pix	玻片规格	75mm $\times$ 25mm
景深	1 $\mu$ m	扫描速度	15mm $\times$ 15mm, 3min
预览 / 扫描对焦方式	自动对焦	网络连接	1 GigE, 802.11 ac WLAN
图像传感器	1200万像素	用户界面	网页浏览器
图像格式	TIFF, SVS, etc	显示终端	电脑、平板或手机
光源	Koehler LED	尺寸 (W $\times$ D $\times$ H)	18cm $\times$ 18cm $\times$ 19cm
内置电脑	CPU、GPU处理器、内存500GB	重量	3.5kg (附有肯辛顿安全锁孔)



Ocus<sup>®</sup> 40具备基于体外诊断医疗器械 E U 2017/746规则的CE认证  
 Ocus<sup>®</sup> 40的技术获得的专利: U.S. Patent No. 10,341,551 and 10,564,408  
 Ocus<sup>®</sup> 40设计获得的专利: U.S. Patent No. D872789

Grundium大中华区独家代理商: 环亚生物科技有限公司  
 地址: 上海市闵行区友东路358号闵欣大厦1号楼701室  
 联系电话: 021-54583565 邮箱: info@apgbio.com  
 网站: www.apgbio.com



欢迎关注微信公众号